

【11】證書號數：I679017

【45】公告日：中華民國 108 (2019) 年 12 月 11 日

【51】Int. Cl. : A61K36/53 (2006.01) A61K36/708 (2006.01)
A61P31/10 (2006.01)

發明

全 6 頁

【54】名稱：植物萃取物用於製備抑制白色念珠菌生物膜組成物之用途

【21】申請案號：107132820 【22】申請日：中華民國 107 (2018) 年 09 月 18 日

【72】發明人：郭玫君 (TW) KUO, MEI CHUN；丁秀玉 (TW) DING, HSIU YU；吳明娟 (TW) WU, MING JUAN；張繼隆 (TW) ZHANG, JI LONG；邱贊瑋 (TW) CHIOU, ZAN WEI；鄭玲莉 (TW) CHENG, LING LI

【71】申請人：嘉藥學校財團法人嘉南藥理大學 CHIA NAN UNIVERSITY OF
PHARMACY & SCIENCE

臺南市仁德區二仁路 1 段 60 號

【74】代理人：陳豐裕

【56】參考文獻：

TW I626055

Janeczko M, et al. " Emodin, a natural inhibitor of protein kinase CK2, suppresses growth, hyphal development, and biofilm formation of *Candida albicans*.", *Yeast*. 2017 Jun; 34(6):253-265.Yang F, et al. " Preparative isolation and purification of hydroxyanthraquinones from *Rheum officinale* Baill by high-speed counter-current chromatography using pH-modulated stepwise elution.", *J Chromatogr A*. 1999 Oct 8; 858(1):103-107.Cao Y, et al. " In vitro activity of baicalein against *Candida albicans* biofilms.", *Int J Antimicrob Agents*. 2008 Jul; 32(1): 73-77.Yao H, et al. " Chromatographic fingerprint and quantitative analysis of seven bioactive compounds of *Scutellaria barbata*.", *Planta Med*. 2011 Mar; 77(4):388-393.

審查人員：唐韶璞

【57】申請專利範圍

1. 一種植物萃取物用於製備抑制白色念珠菌生物膜之醫藥組成物的用途，係將一有效劑量之該植物萃取物投予至一所需個體，以抑制白色念珠菌生物膜之形成；其中該植物萃取物係包含一大黃(*Rheum officinale*)萃取物、一本半枝蓮(*Scutellaria barbata*)萃取物與一杭荊芥(*Schizonepeta tenuifolia*)萃取物其中至少之二者，且必包含該大黃萃取物；其中該大黃萃取物係為大黃 95%乙醇萃取物，該本半枝蓮萃取物為本半枝蓮 95%乙醇萃取物，且該杭荊芥萃取物為杭荊芥 95%乙醇萃取物。
2. 如申請專利範圍第 1 項所述之用途，其中該有效劑量之該植物萃取物係為 1mg/mL。
3. 如申請專利範圍第 1 項所述之用途，其中該植物萃取物係包含 0.5mg/mL 之該大黃萃取物與 0.5mg/mL 該本半枝蓮萃取物。
4. 如申請專利範圍第 1 項所述之用途，其中該植物萃取物係包含 0.5mg/mL 之該大黃萃取物與 0.5mg/mL 之該杭荊芥萃取物。

(2)

圖式簡單說明

第一圖：白色念珠菌生物膜培養染色圖。

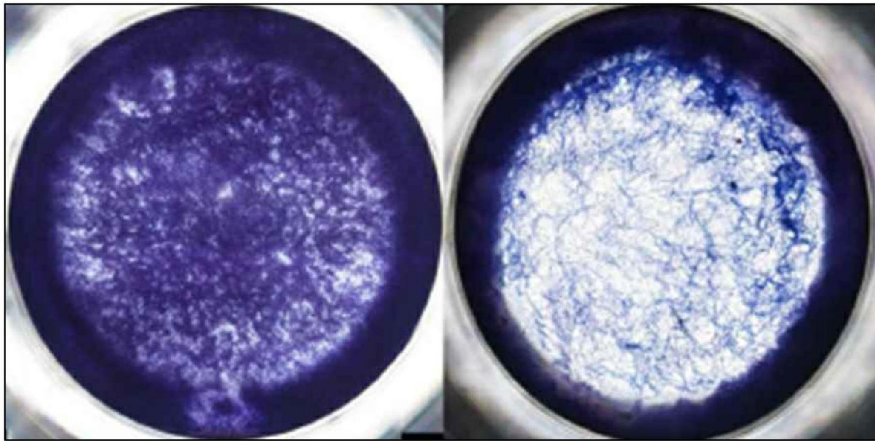
第二圖：高生物膜形成率之白色念珠菌分析圖。

第三圖：白色念珠菌培養溫度分析圖。

第四圖：植物萃取物抑制白色念珠菌生物膜分析圖(一)。

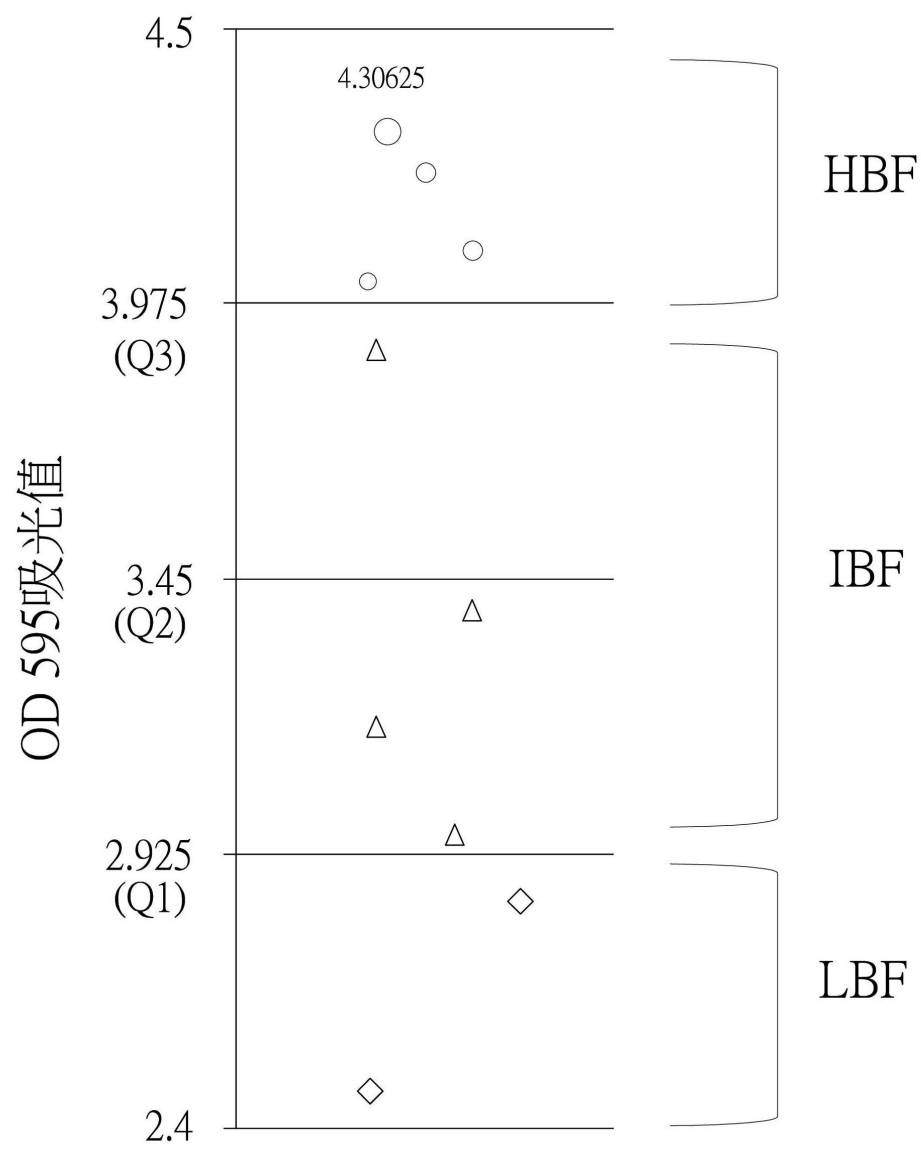
第五圖：植物萃取物抑制白色念珠菌生物膜分析圖(二)。

第六圖：植物萃取物抑制白色念珠菌生物膜分析圖(三)。

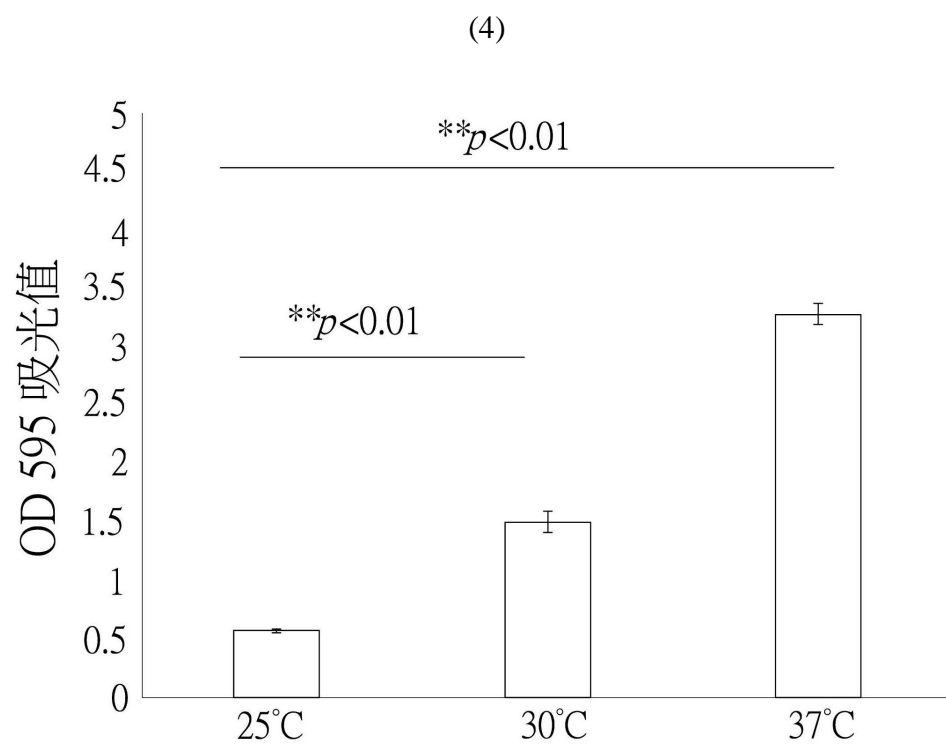


第一圖

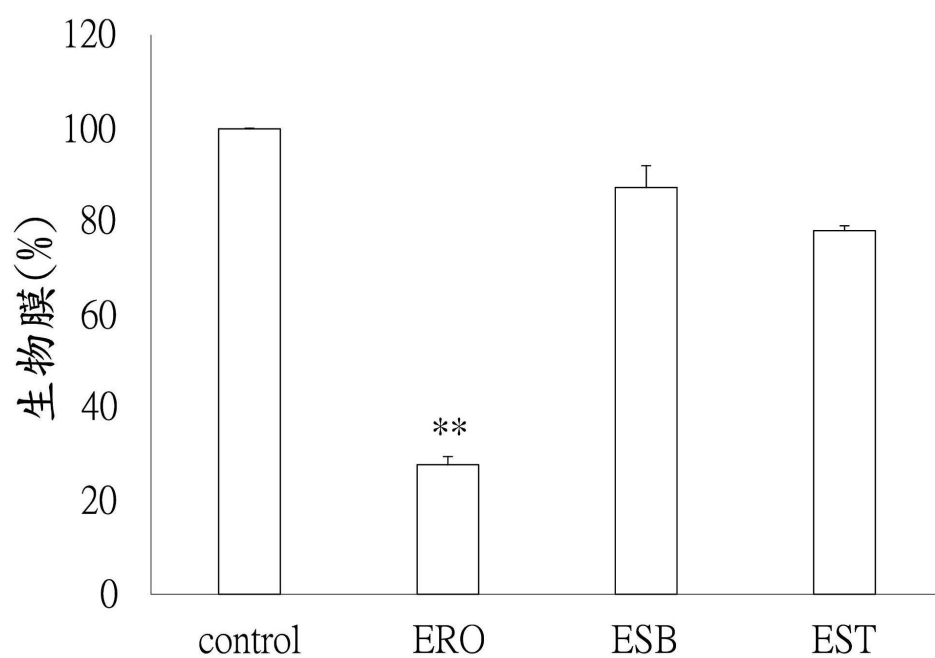
(3)



第 二 圖

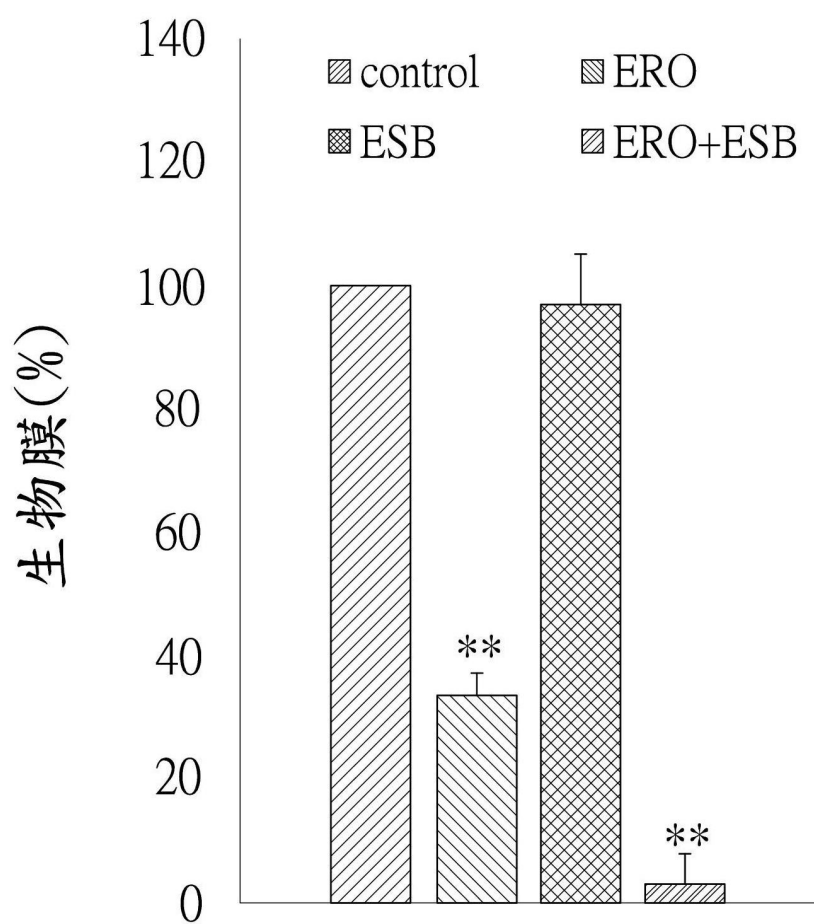


第 三 圖



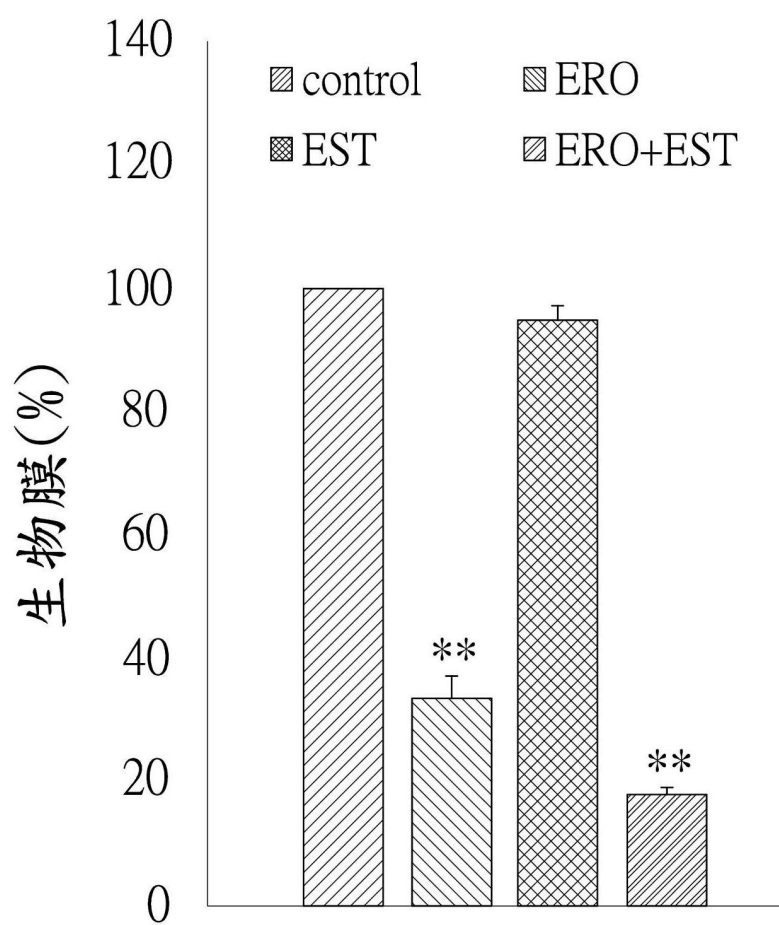
第 四 圖

(5)



第 五 圖

(6)



第 六 圖