

【11】證書號數：M520260

【45】公告日：中華民國 105 (2016) 年 04 月 21 日

【51】Int. Cl.： A21D13/08 (2006.01)

新型

全 7 頁

【54】名稱：多色多風味蛋捲結構

【21】申請案號：105200462

【22】申請日：中華民國 105 (2016) 年 01 月 13 日

【72】新型創作人：孫靖玲 (TW)；龔聖雄 (TW)；吳昆崙 (TW)；鄧杞祝 (TW)；趙偉廷 (TW)；魏珮羽 (TW)；李玟誼 (TW)；陳靜宜 (TW)；林易賢 (TW)

【71】申請人：嘉藥學校財團法人嘉南藥理大學
臺南市仁德區二仁路 1 段 60 號

【74】代理人：陳豐裕

[57]申請專利範圍

1. 一種多色多風味蛋捲結構，包含有：一空心長型柱體，該空心長型柱體包含一第一蛋捲皮層及一第二蛋捲皮層，其中該第一蛋捲皮層係包覆住該第二蛋捲皮層，且該第一蛋捲皮層係以兩種以上調味食品原料混合調製構成，致使該第一蛋捲皮層係以複數種色彩所現。
2. 依據申請專利範圍第 1 項所述之多色多風味蛋捲結構，其中該第一蛋捲皮層係進一步披覆一食用堅果碎粒層。
3. 依據申請專利範圍第 1 項所述之多色多風味蛋捲結構，其中該第二蛋捲皮層係為單一色彩，且其厚度較該第一蛋捲皮層厚。
4. 依據申請專利範圍第 1 項所述之多色多風味蛋捲結構，其中調味食品原料該係為可可粉、抹茶粉、咖啡粉、黑糖粉、海苔粉、南瓜粉、大麥粉或全麥粉。
5. 依據申請專利範圍第 1 項所述之多色多風味蛋捲結構，其中該第一蛋捲皮層之複數種色彩係以螺旋狀、直條狀、交錯排列狀或不規則狀之任一種結構型態呈現，且該空心長型柱體形狀係為圓柱體或方柱體其中一種。

圖式簡單說明

第一圖：本創作其一較佳實施例之立體圖

第二圖：本創作其一較佳實施例之剖視圖

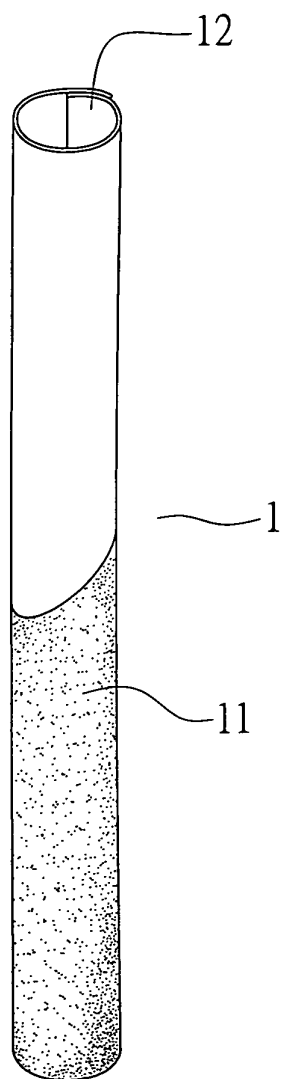
第三圖：本創作其一較佳實施例第二蛋捲皮層之製作示意圖

第四圖：本創作其一較佳實施例第一蛋捲皮層之製作示意圖(一)

第五圖：本創作其一較佳實施例第一蛋捲皮層之製作示意圖(二)

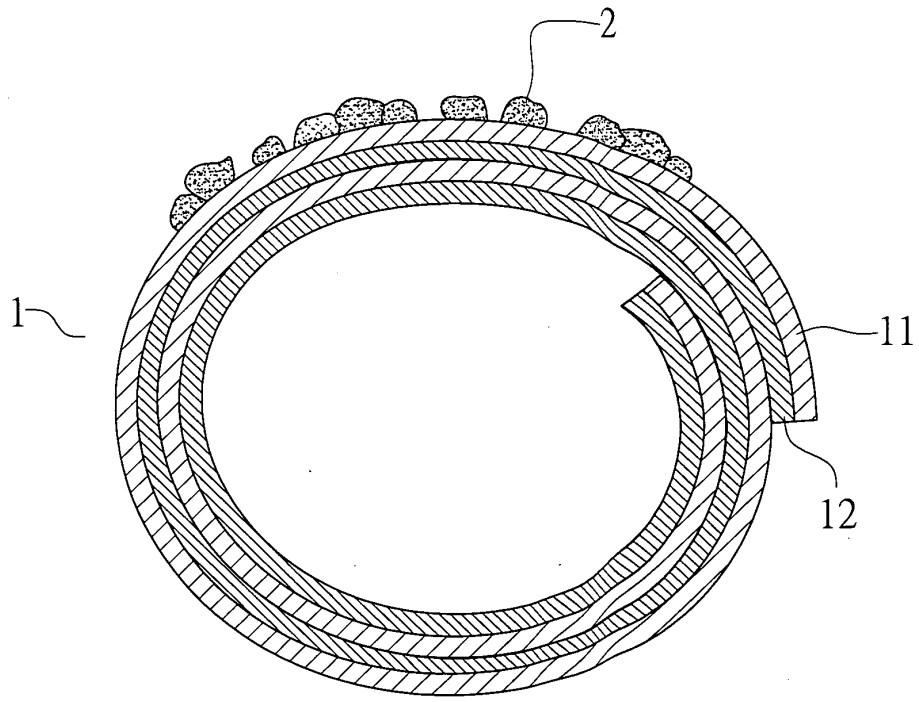
第六圖：本創作另一較佳實施例之立體圖

(2)



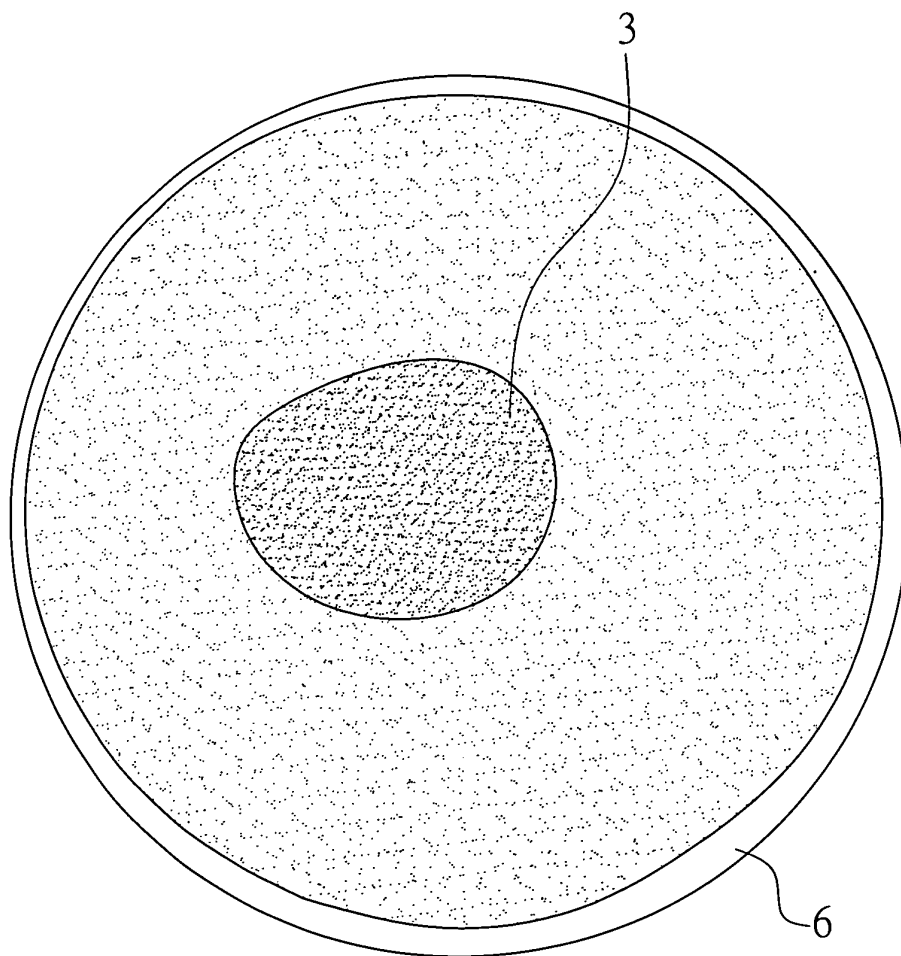
第一圖

(3)



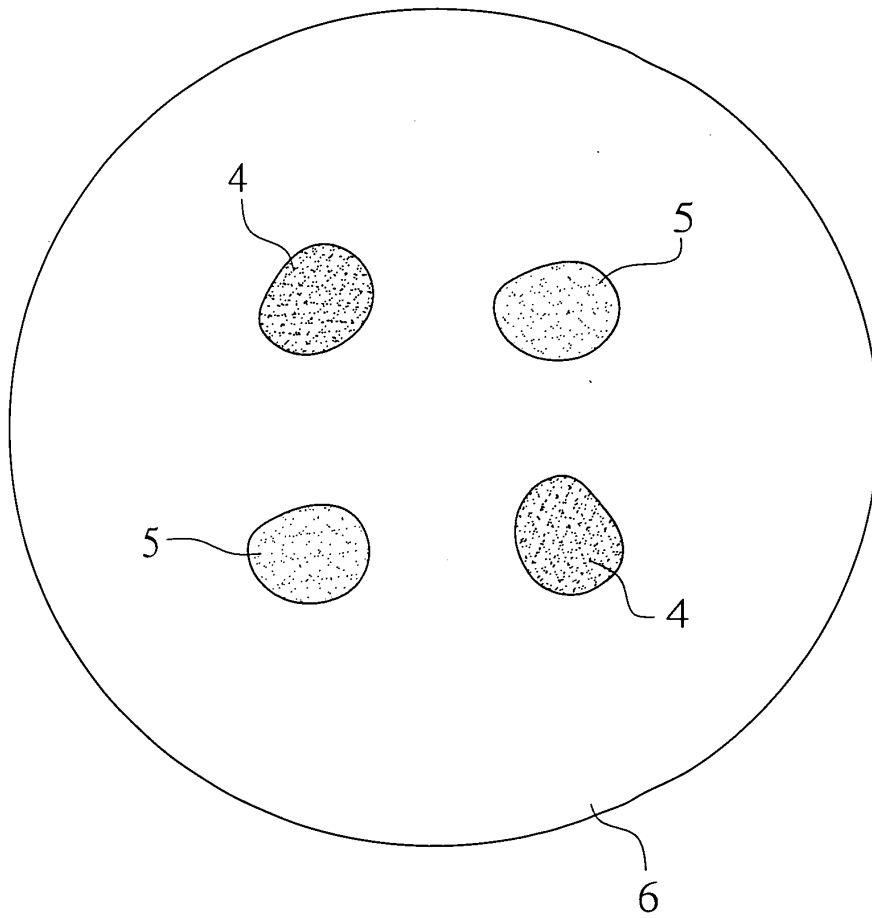
第 二 圖

(4)



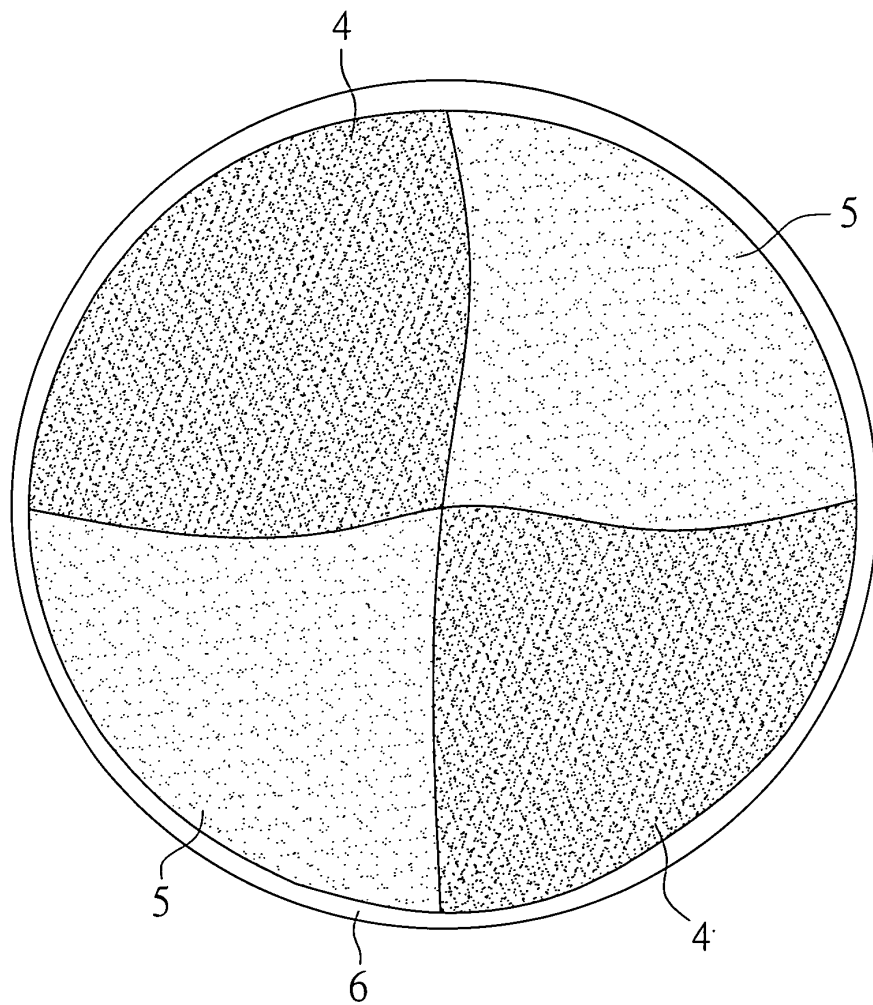
第三圖

(5)



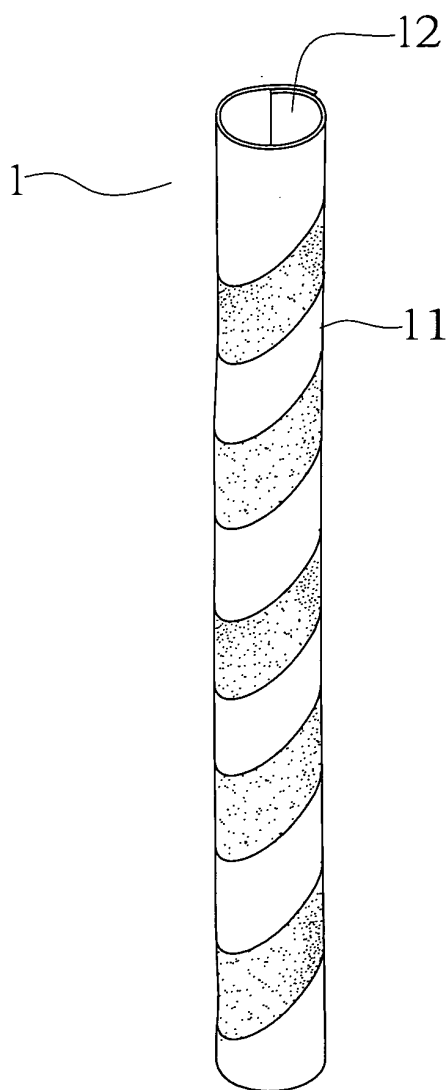
第 四 圖

(6)



第五圖

(7)



第 六 圖