

【11】證書號數：M489491

【45】公告日：中華民國 103 (2014) 年 11 月 11 日

【51】Int. Cl. : A01K5/02 (2006.01)

新型

全 5 頁

【54】名稱：實驗鼠灌食輔助裝置

【21】申請案號：103213009 【22】申請日：中華民國 103 (2014) 年 07 月 21 日

【72】新型創作人：林千玉 (TW)；陳俊仁 (TW)；張立東 (TW)

【71】申請人：嘉藥學校財團法人嘉南藥理大學
臺南市仁德區二仁路 1 段 60 號

【74】代理人：陳豐裕

[57]申請專利範圍

1. 一種實驗鼠灌食輔助裝置，係包含一中空管體，該中空管體之一端具有一第一開口，以及相對之另一端具有一第二開口，該第二開口之口圍係小於該第一開口之口圍。
2. 如申請專利範圍第 1 項所述之輔助裝置，其中該中空管體係為一圓柱、四方柱、橢圓柱形體或多邊柱形體。
3. 如申請專利範圍第 1 項所述之輔助裝置，其中該第二開口之開口周緣以一漸縮部與該中空管體連接。

圖式簡單說明

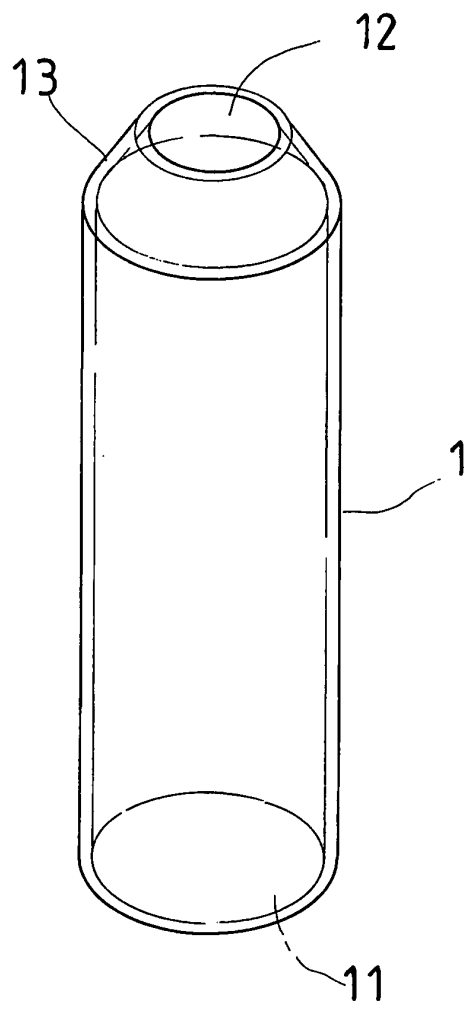
第一圖：本創作較佳實施例之輔助裝置示意圖

第二圖：本創作較佳實施例之方法步驟流程圖

第三圖：本創作之輔助裝置於實際使用之示意圖

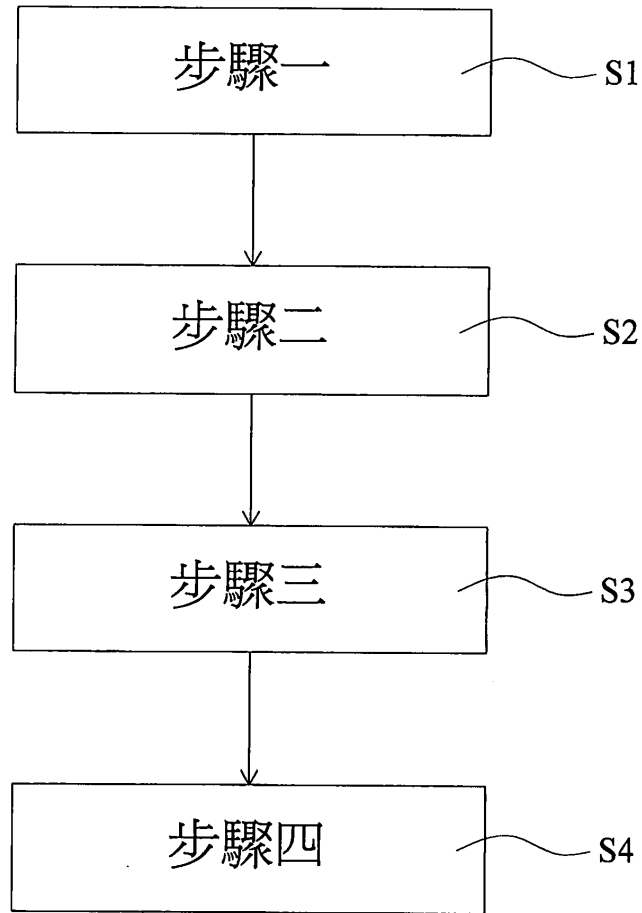
第四圖：本創作其中一較佳實施例之示意圖

(2)



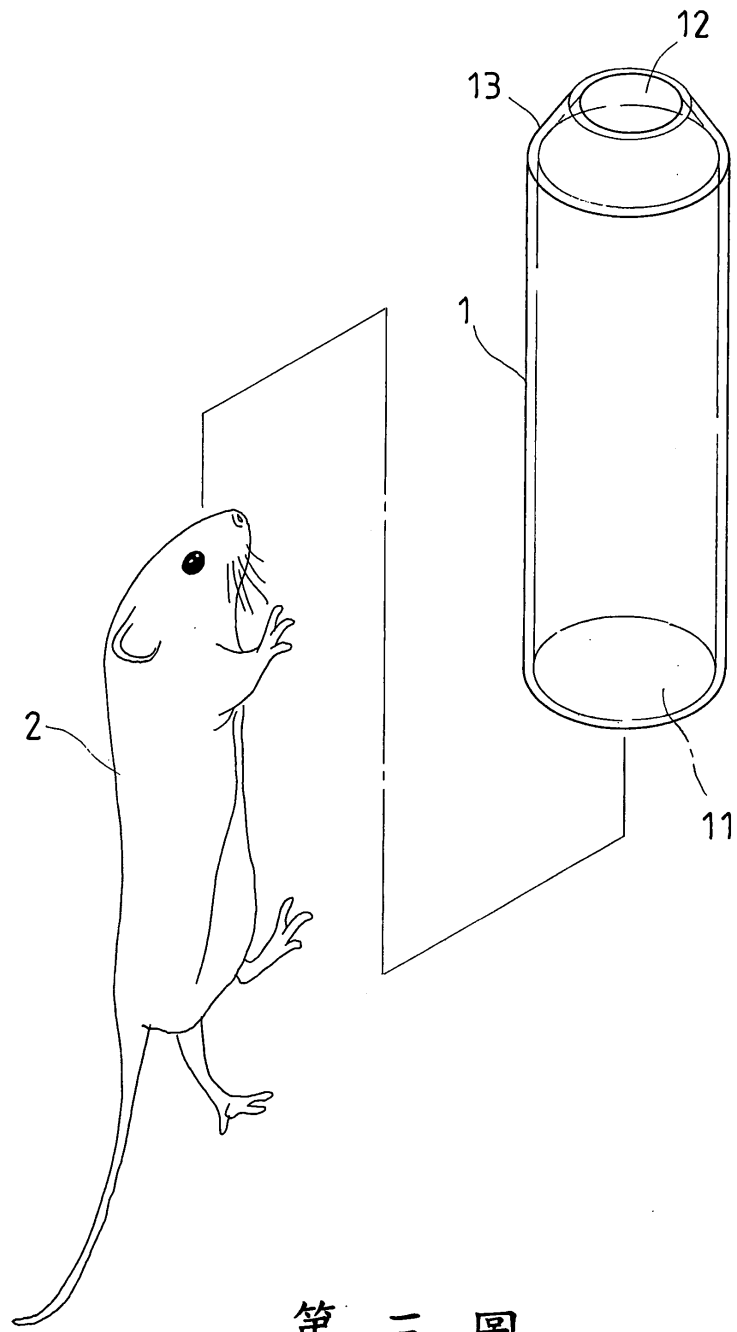
第一圖

(3)



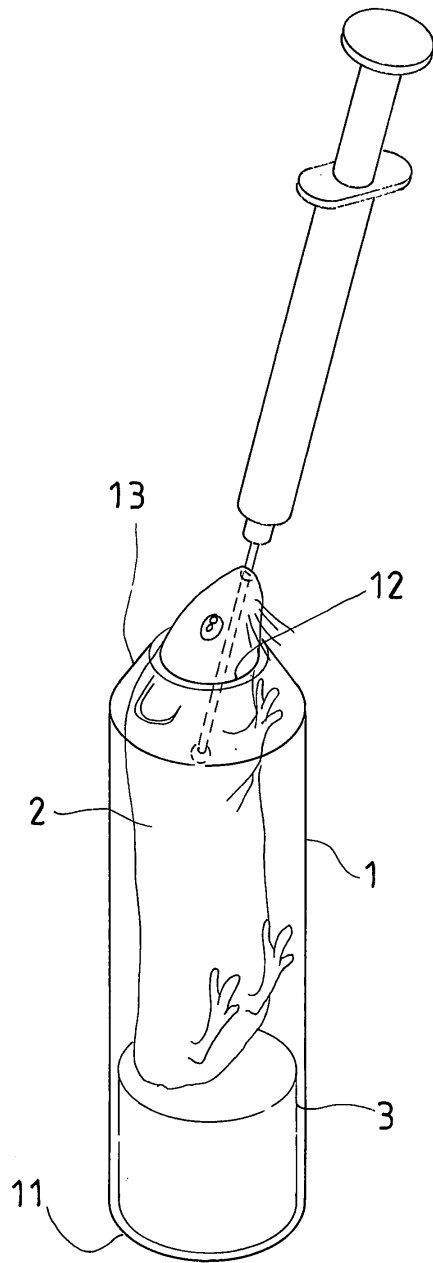
第二圖

(4)



第三圖

(5)



第四圖