

【11】證書號數：M397700

【45】公告日：中華民國 100 (2011) 年 02 月 11 日

【51】Int. Cl. : A01K61/00 (2006.01)

新型

全 4 頁

【54】名稱：景觀水池

SCENIC POND

【21】申請案號：099207941

【22】申請日：中華民國 99 (2010) 年 04 月 30 日

【72】創作人：錢紀銘 (TW) CHYAN, JIH MING；盧明俊 (TW) LU, MING CHUN；陳意銘 (TW) CHEN, I MING

【71】申請人：嘉南藥理科技大學

CHIA NAN UNIVERSITY OF  
PHARMACY & SCIENCE

臺南市仁德區二仁路 1 段 60 號

【74】代理人：張旭銘

## [57]申請專利範圍

1. 一種景觀水池，包含：一上池；一下池；一潛流式人工溼地，係連接於該上池及該下池；以及一抽水馬達，設置於該下池，並將該下池的水抽至該上池，且水流係由該上池流經該潛流式人工溼地並流至該下池。
2. 依據申請專利範圍第 1 項所述之景觀水池，其中該潛流式人工溼地包含礫石及水生植物。
3. 依據申請專利範圍第 1 項所述之景觀水池，其中該上池包含一景觀瀑布。
4. 依據申請專利範圍第 1 項所述之景觀水池，其中該抽水馬達為沉水式馬達。

## 圖式簡單說明

圖 1 係本新型較佳實施例之一種景觀水池的建構示意圖；圖 2 為之本實施例 RUN1 和 RUN2 監測所得水溫變化；圖 3 為景觀水池試程中之 pH 變化；圖 4 為景觀水池試程中之溶氧變化；圖 5A 為 RUN1 氨氮之歷時變化；圖 5B 為 RUN2 氨氮之歷時變化；圖 6A 為 RUN1 含氮染物變化趨勢；以及圖 6B 為 RUN2 含氮染物變化趨勢。

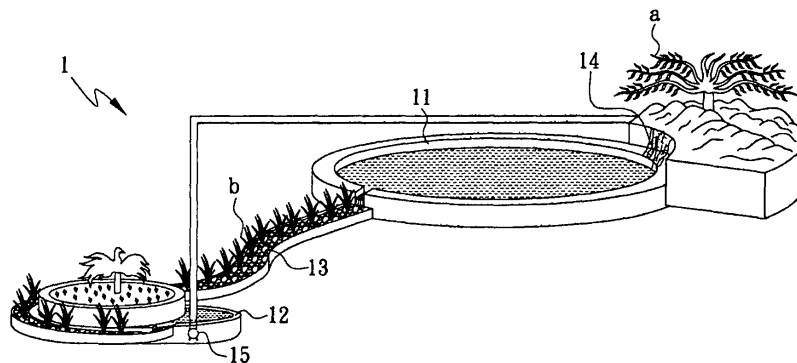


圖1

(2)

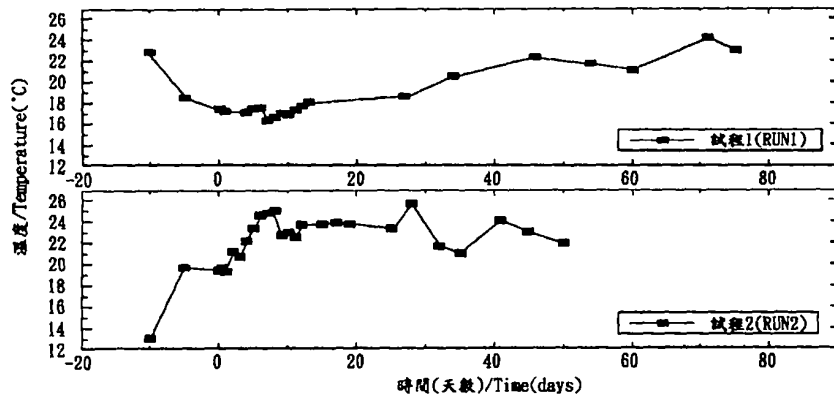


圖2

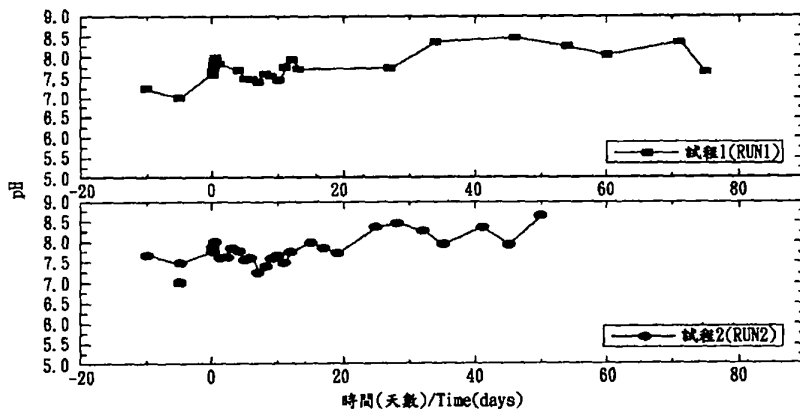


圖3

(3)

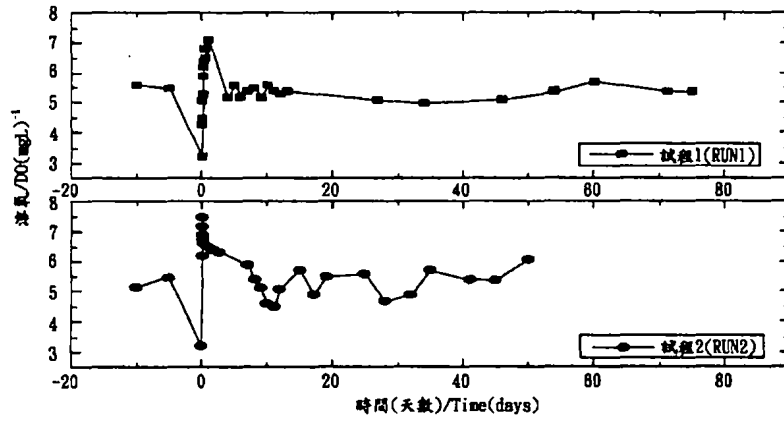


圖4

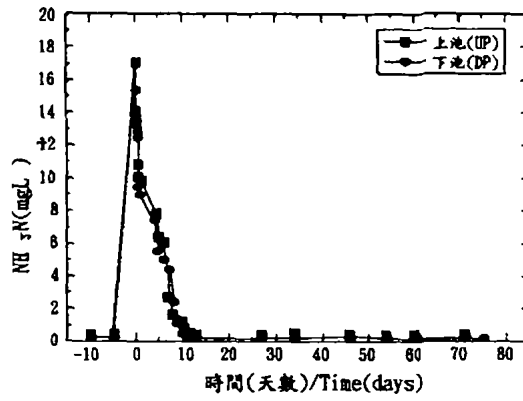


圖5A

(4)

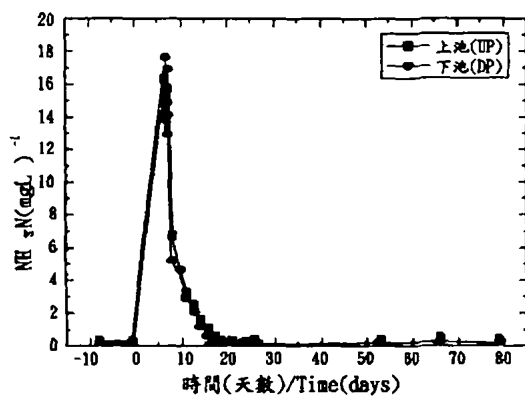


圖5B

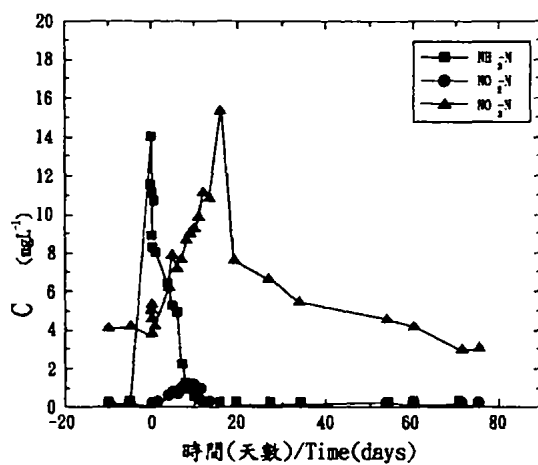


圖6A

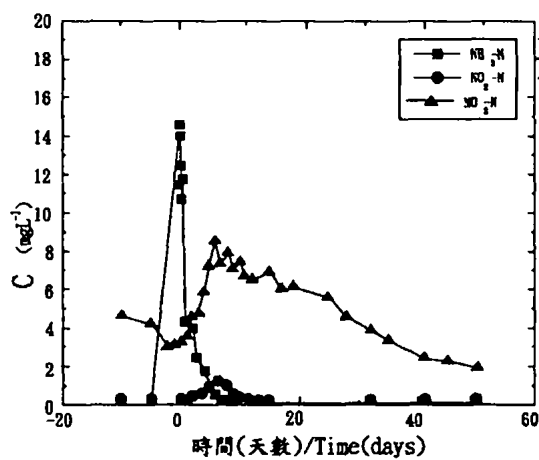


圖6B